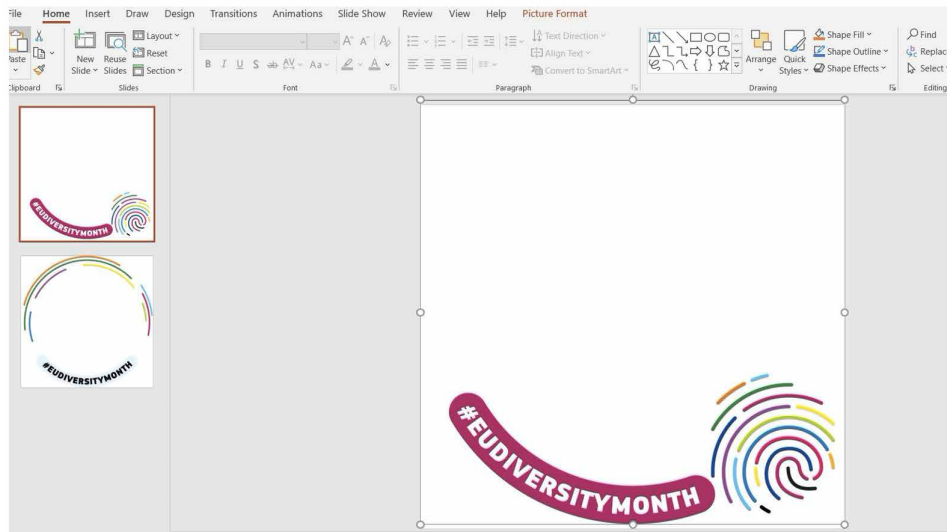


PPT SOCIALINĖS ŽINIASKLAIDOS RĖMELIŲ GAIRĖS

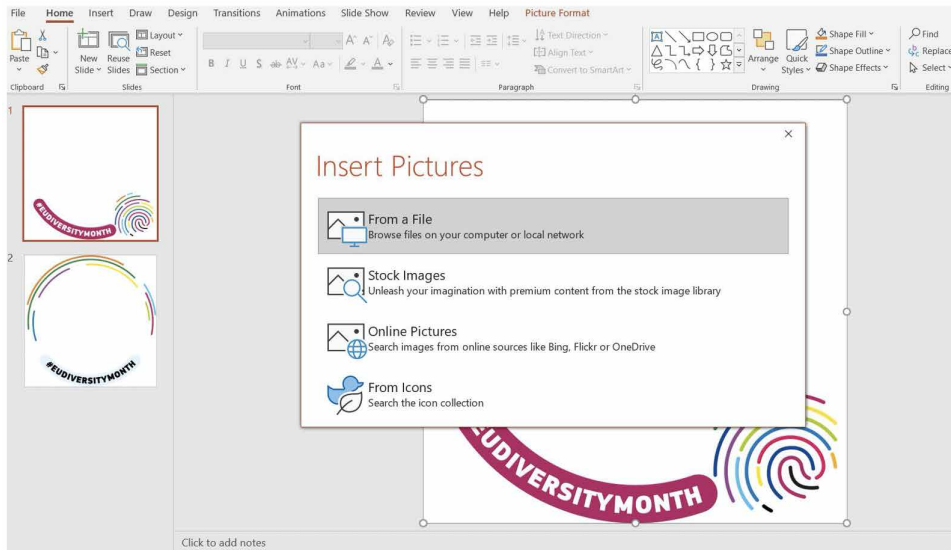
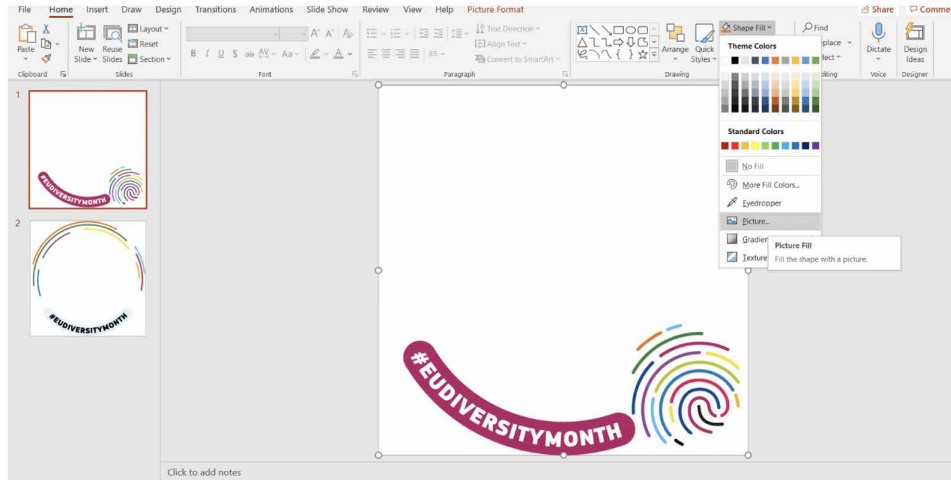
Šiose gairėse nurodoma, kaip į PPT šablona įkelti nuotrauką arba įmonės logotipą ir konvertuoti jį į PNG formato paveikslėlį, kurį vėliau galėsite įkelti į savo „Facebook“ ir (arba) „LinkedIn“ asmeninį profilį ar įmonės puslapį.

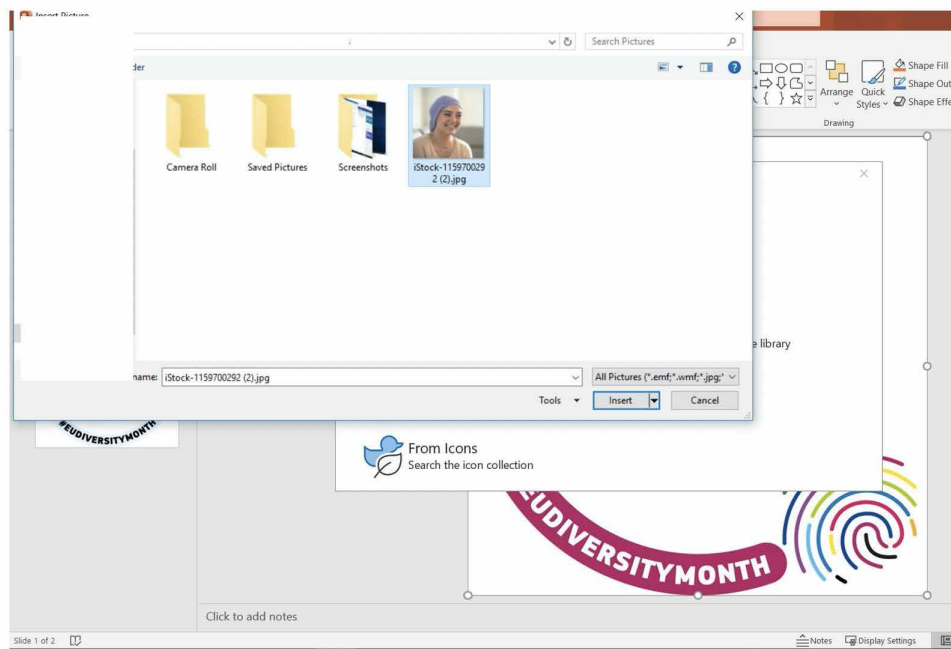
Kaip įkelti savo nuotrauką arba įmonės logotipą į socialinei žiniasklaidai skirtą rėmelį ir konvertuoti jį į PNG formatą

1. Kompiuteryje paruoškite savo nuotrauką arba įmonės logotipą (JPG ir kvadrato formatu).
2. Spustelėdami atverkite PPT pateiktą viename iš socialinei žiniasklaidai skirtų rėmelių, kurie siūlomi ES įvairovės mėnesiui pažymėti.
3. Viršutinėje užduočių juostoje, po parinktimi „Pagrindinis“, spustelėkite „Formos užpildymo“ piktogramą.

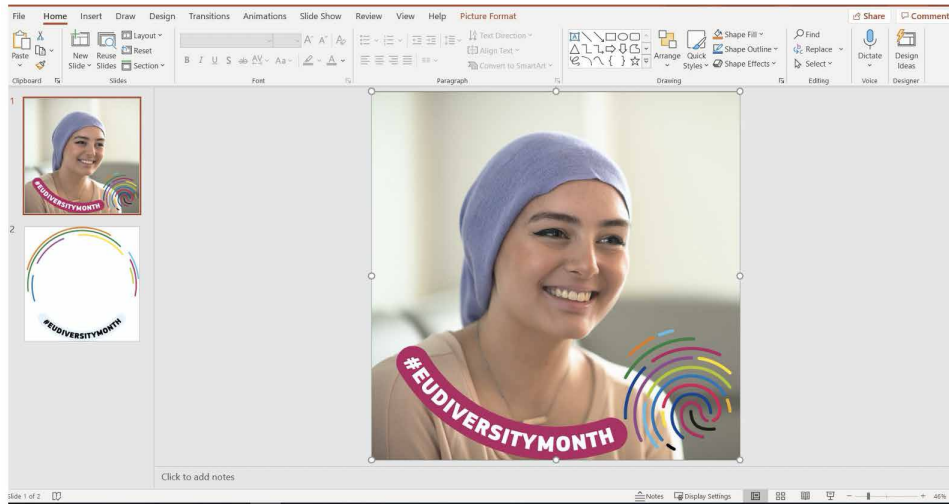


4. Norėdami įkelti paveikslėlį kaip foną, atlikite šiuos veiksmus: „Formos užpildymas“ -> „Paveikslėlis“ -> „Iš failo“ -> eikite į failą, kuriame išsaugojote paveikslėlį arba įmonės logotipą JPG ir kvadrato formatu -> „Įterpti“.

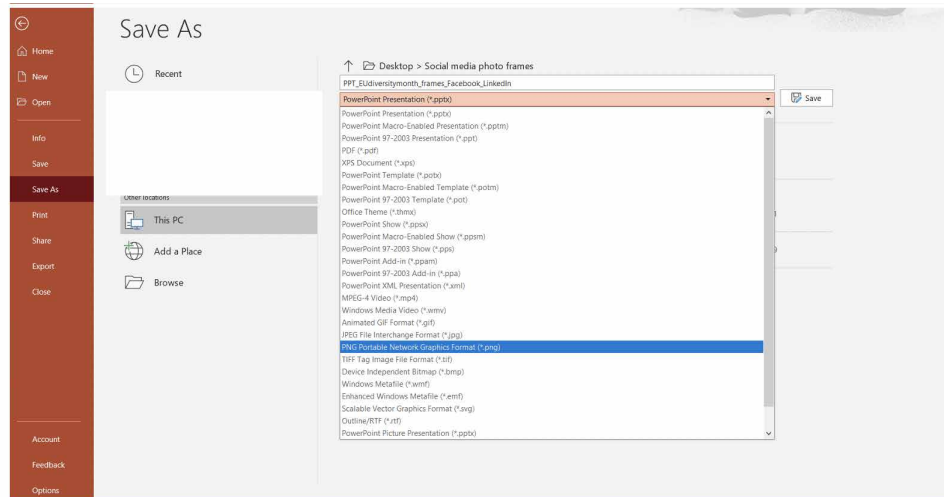
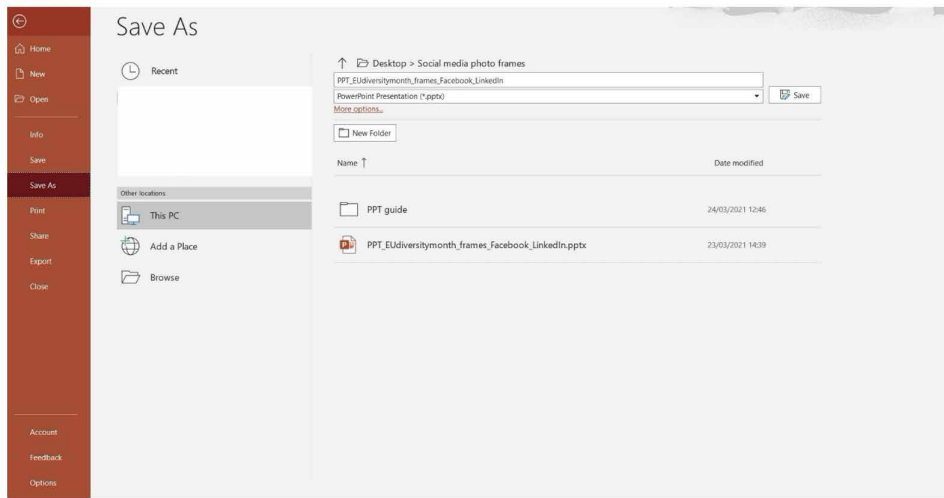




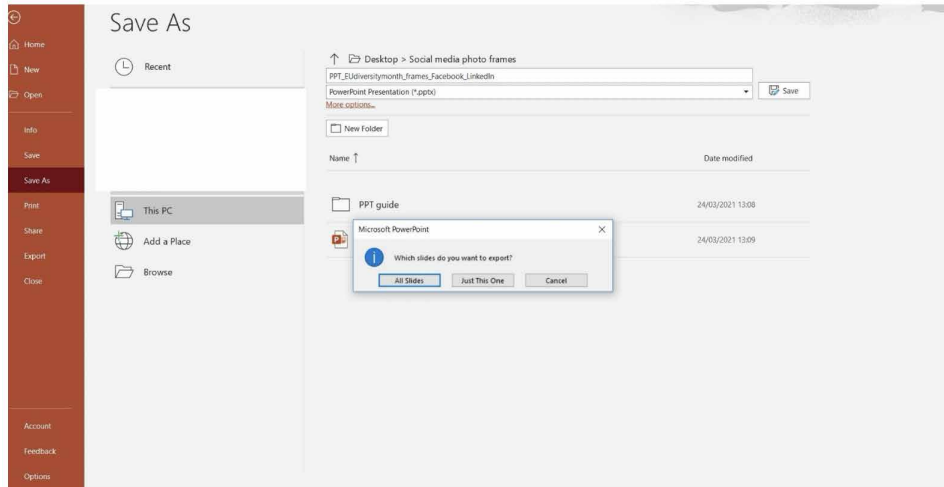
5. Puiku! Jūsų paveikslėlis rėmelyje. Dabar turite konvertuoti jį iš PPT į PNG formatą.



6. Atlikite šiuos veiksmus: „Failas“ -> „Išsaugoti kaip“ -> „Pervadinti failą“ -> spustelėkite išsiskleidžiamąjį meniu su visais failų tipais -> pasirinkite „PNG universalusis tinklo grafikos formatas .png“.



7. Pasirodžiusiame išskylančiame pranešime pasirinkite „**Tik šita**“, kaip nurodyta toliau pateiktoje ekrano kopijoje.



8. Sveikiname! Jūs išsaugojote savo pritaikytą profilio paveikslėlį arba įmonės logotipą ES įvairovės mėnesio rėmelyje, kurį galite naudoti socialinėje žiniasklaidoje!



9. Galiausiai, įkelkite pritaikytą profilio paveikslėlį arba įmonės logotipą į savo „LinkedIn“ ir (arba) „Facebook“ profilį.