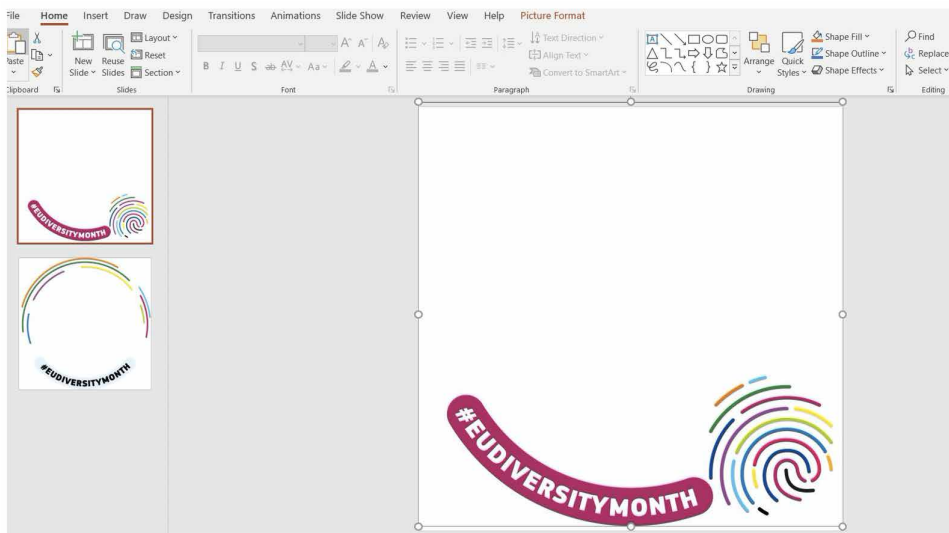


РЪКОВОДСТВО ЗА РАМКИ В PPT ЗА СОЦИАЛНИТЕ МЕДИИ

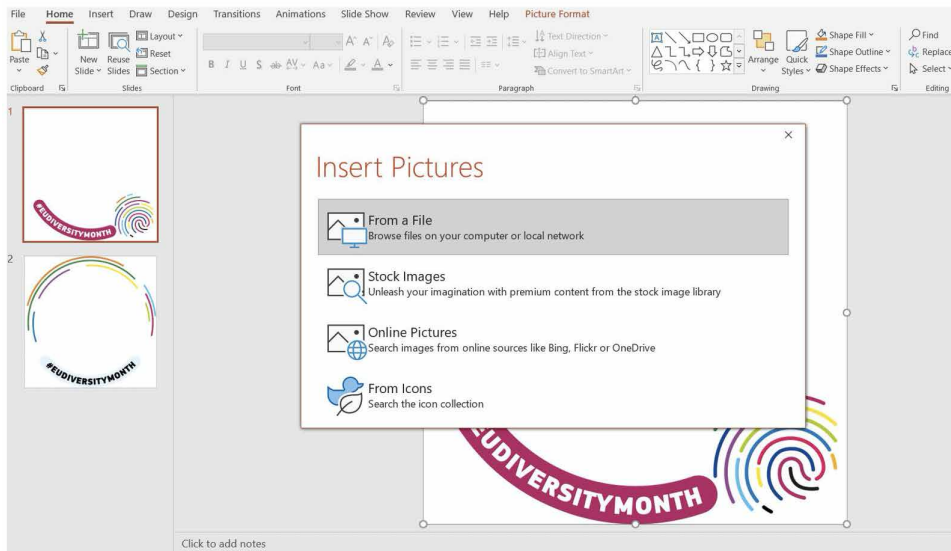
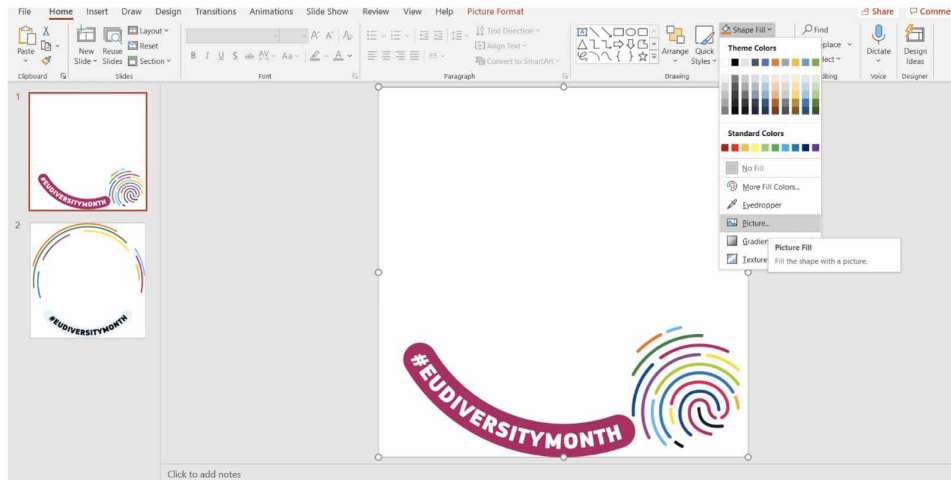
Настоящото ръководство Ви показва как да качите снимка или логото на Вашето дружество в PPT шаблона и да ги конвертирате в изображение във формат .PNG, което по-късно може да бъде качено във Вашия личен профил или фирмена страница във Facebook и/или LinkedIn.

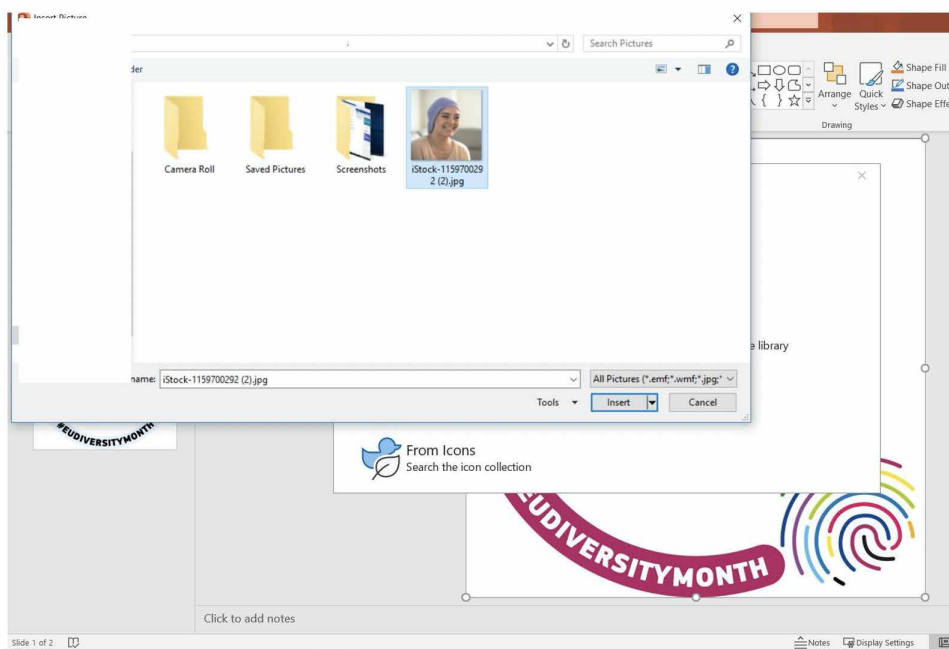
Качване на Вашата снимка или фирмено лого в рамката на социалната медия и преобразуването им във формат .PNG

1. Подгответе Вашата снимка или фирмено лого (в .JPG и квадратен формат) на компютъра си.
2. Отворете презентацията в PPT в една от рамките на социалните медии, предложени за Месеца на многообразието в ЕС, като кликнете върху нея.
3. Кликнете върху иконата „Shape fill“ в горната лента със задачите под „Начало“.

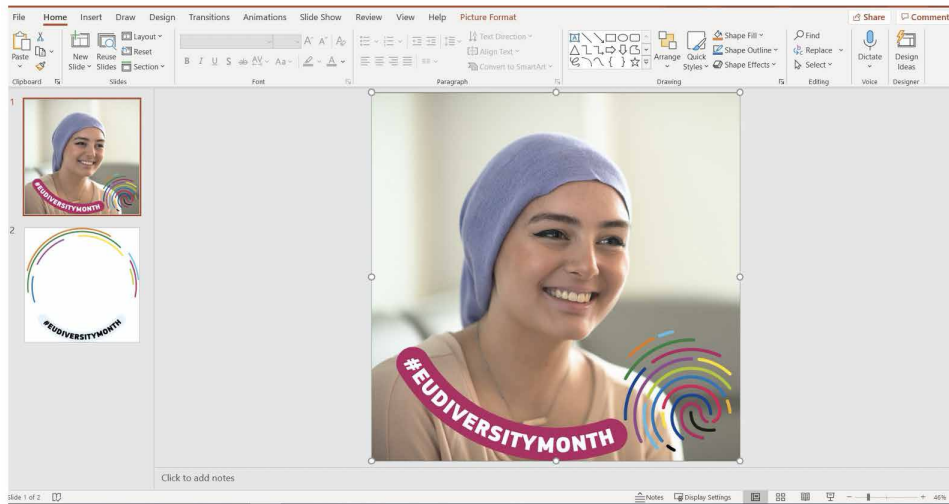


4. Следвайте тази последователност, за да качите снимката си като фон: Shape fill -> Picture -> From a file -> Отидете до файла, в който сте запазили Вашата снимка или фирменото лого в .JPG и квадратен формат -> Insert.

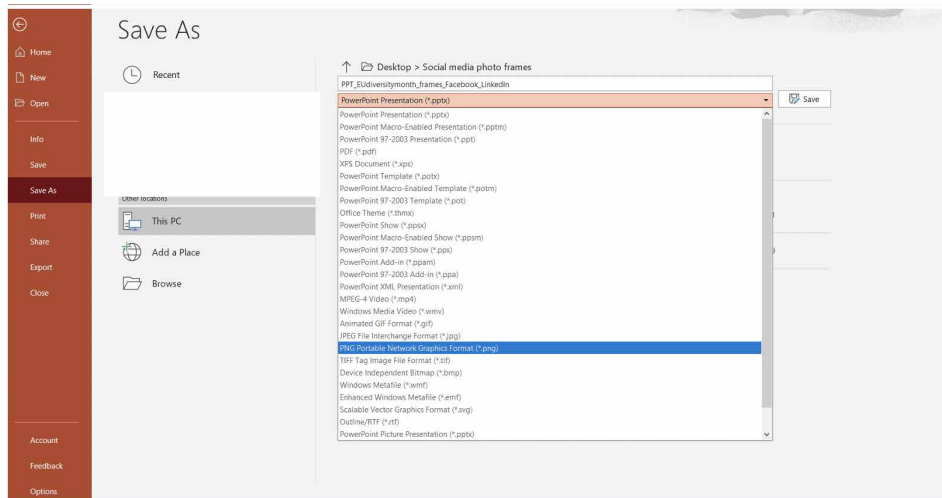
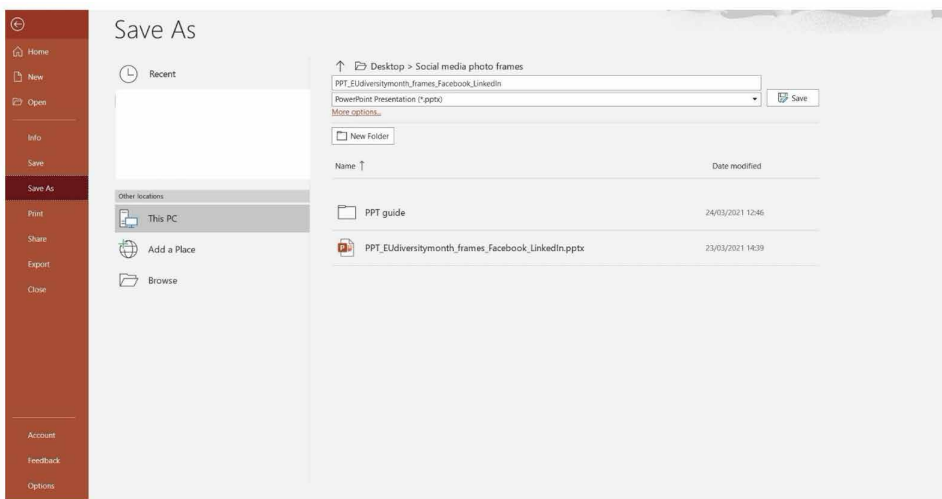




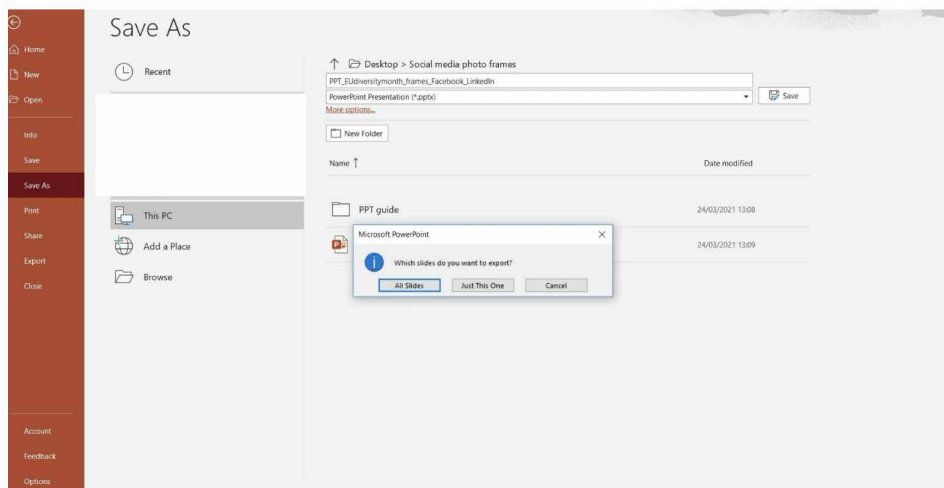
5. Добра работа! Снимката Ви е в рамката. Сега трябва да я конвертирате от формат PPT във формат .PNG.



6. Следвайте тази последователност: File -> Save As -> Rename your file -> Кликнете върху падащото меню с всички видове файлове -> Изберете PNG Portable Network Graphics Format .png



7. В изскачащото известие, което се появява, както е показано на екранната снимка по-долу, изберете „Just This One“.



8. Поздравления! Запазихте Вашата персонализирана профилна снимка или фирмено лого в рамката за социалните медии на Европейския месец на многообразието!



9. Накрая качете Вашата персонализирана профилна снимка или фирмено лого в профила си във LinkedIn и/или Facebook.