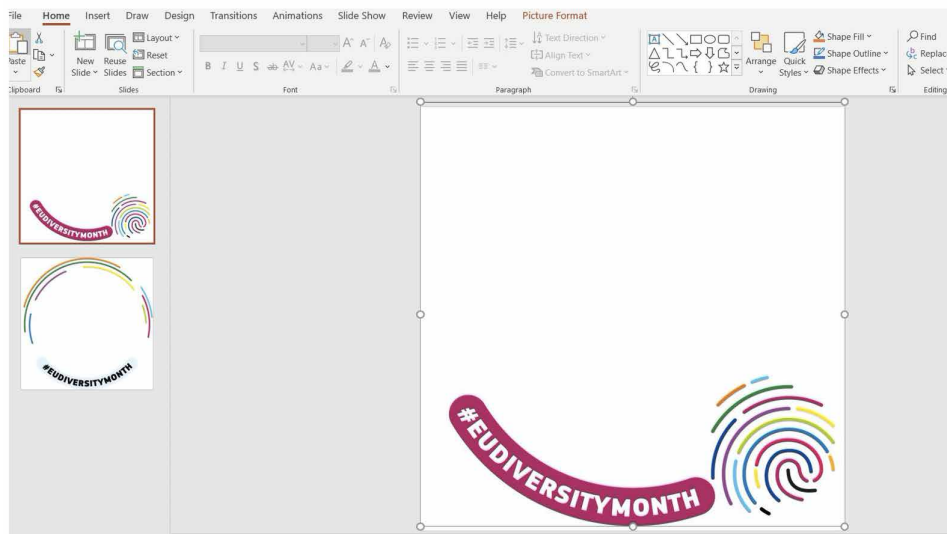


PPT SUHTLUSMEEDIA RAAMIDE JUHEND

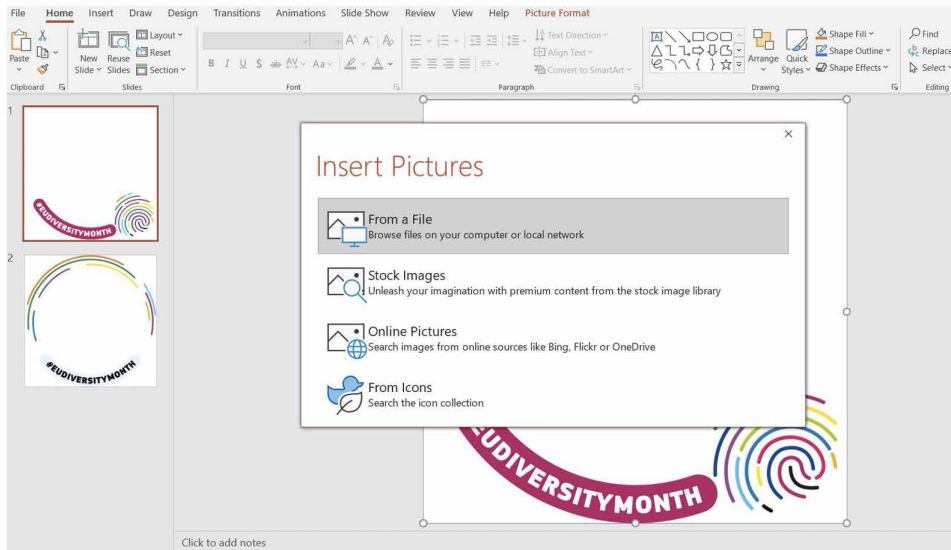
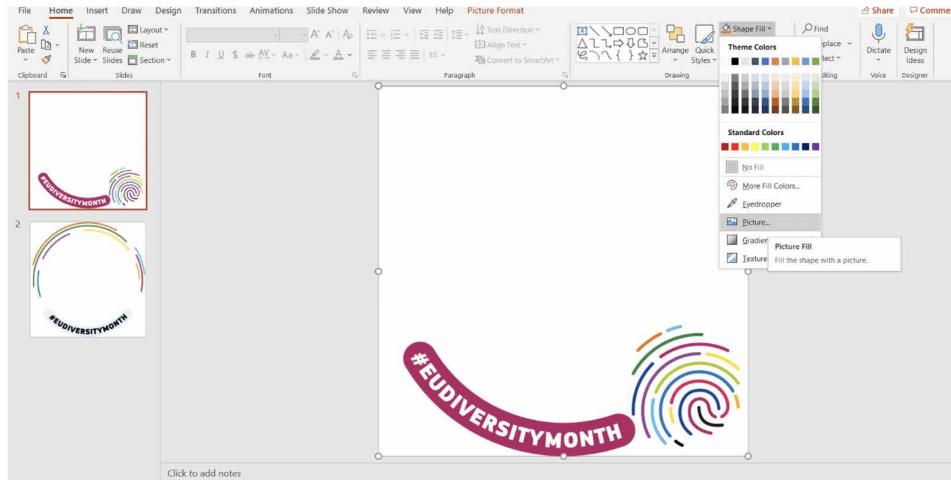
Selles juhendis näidatakse, kuidas fotot või ettevõtte logo PPT-malli üles laadida ja muuta PNG-vormingus pildiks, mille saate hiljem üles laadida oma Facebooki ja/või LinkedIni isikliku profiili või ettevõtte lehele.

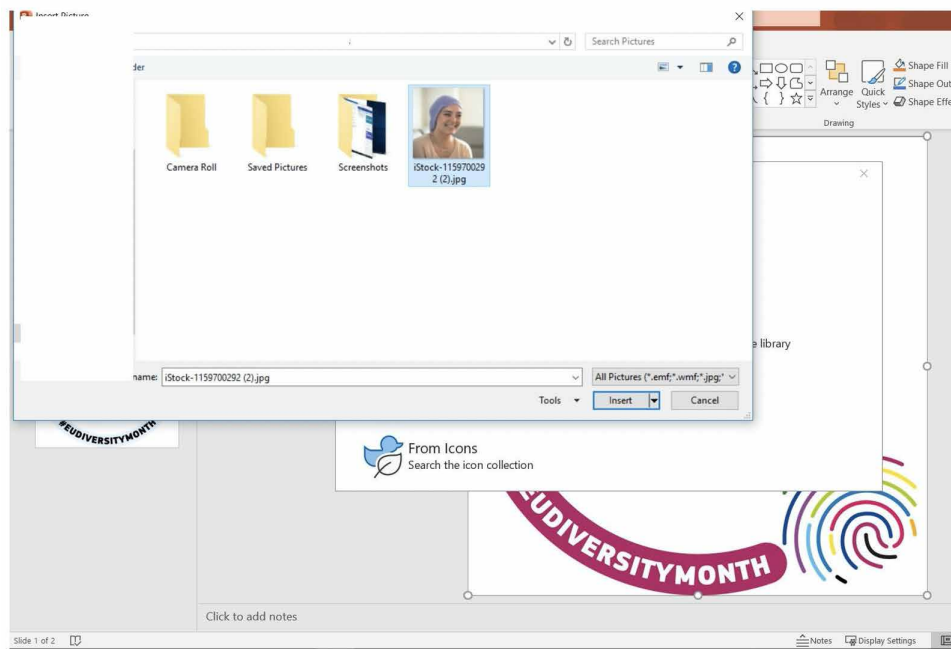
Foto või ettevõtte logo suhtlusmeedia raami üleslaadimine ja PNG-vormingusse teisendamine

1. Valmistage oma foto või ettevõtte logo (ruudukujuline ja JPG-vormingus) arvutis ette.
2. Avage PPT-vormingus esitlus sellel klõpsates ühes ELi mitmekesisuse kuu jaoks pakutud suhtlusmeedia raamis.
3. Klõpsake ikoonil „Shape fill“ (Kujunditäide) ülemise tegumiriba valikus „Home“ (Avalaht).

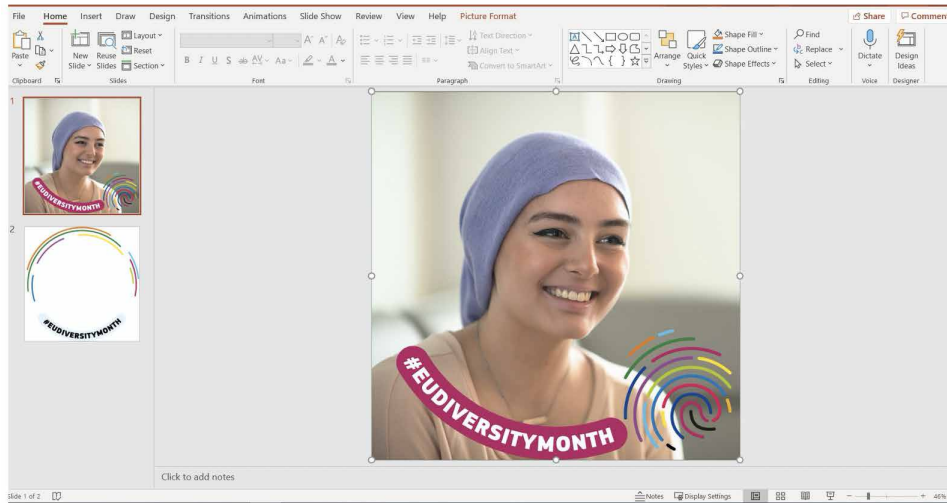


4. Toimige järgmiselt, et laadida oma pilt taustana üles: Shape fill (Kujunditäide) -> Picture (Pilt) -> From a file (Failist) -> valige fail teie JPG-vormingus ja ruudukujulise pildi või ettevõtte logoga -> Insert (Lisa).

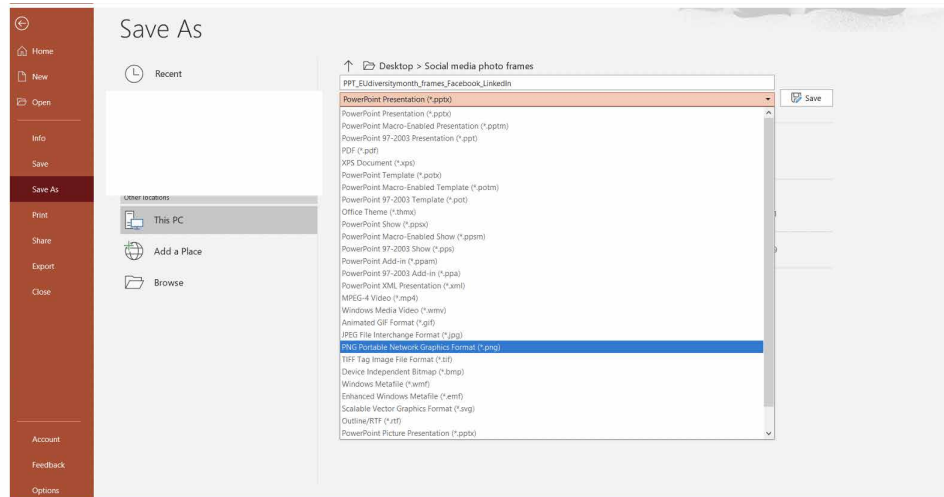
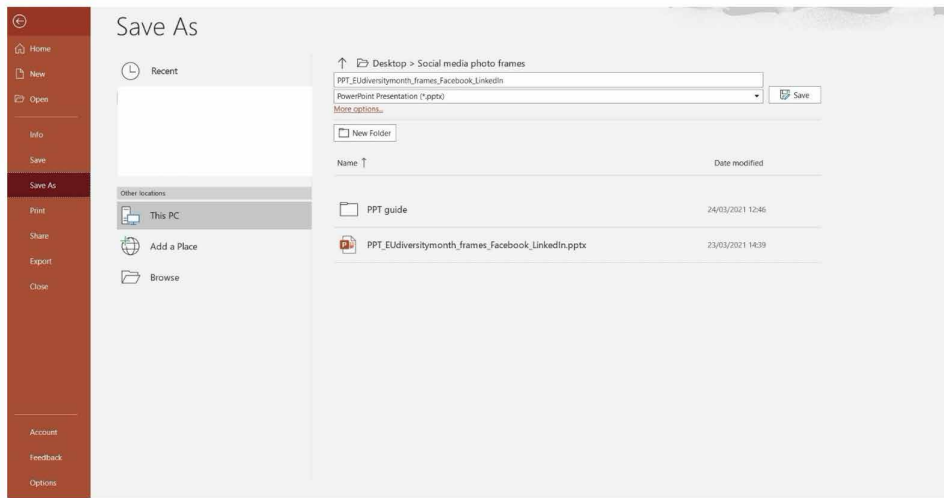




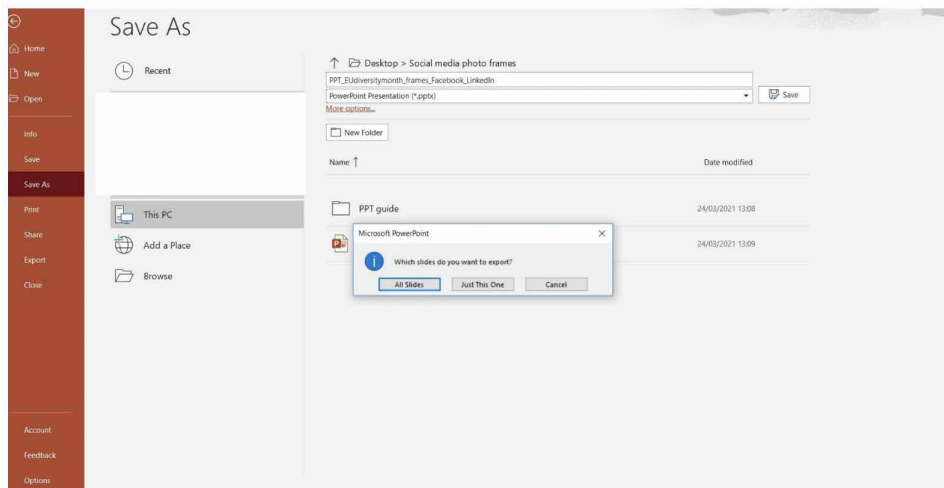
5. Tubli! Teie pilt on raamis. Nüüd tuleb see teisendada PPT-vormingust PNG-vormingusse.



6. Toimige järgmiselt: File (Fail) -> Save As (Salvesta nimega) -> Muutke oma faili nime -> klõpsake kõigi failitüüpidega rippmenüül -> Valige PNG-vorming .png.



7. Järgmiseks ilmub allpool ekraanitõmmisel kujutatud hüpikteade. Valige sellel „**Just This One**“ (Ainult see).



8. Palju õnne! Salvestasite oma kohandatud profiilipildi või ettevõtte logo ELi mitmekesisuse kuu suhtlusmeedia raamis!



9. Lõpuks laadige oma kohandatud profiilipilt või ettevõtte logo LinkedIni ja/või Facebooki profiili lehele.