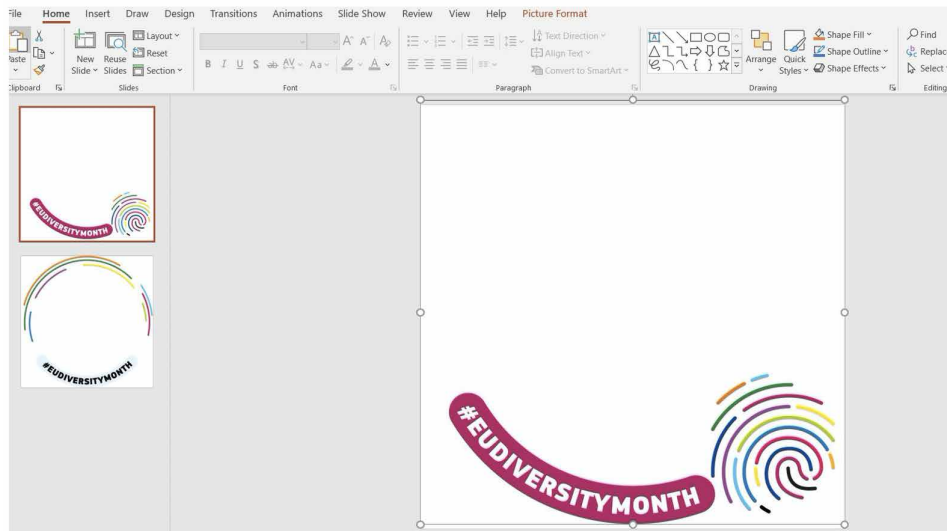


# RAMKI NA MEDIA SPOŁECZNOŚCIOWE W FORMACIE PPT

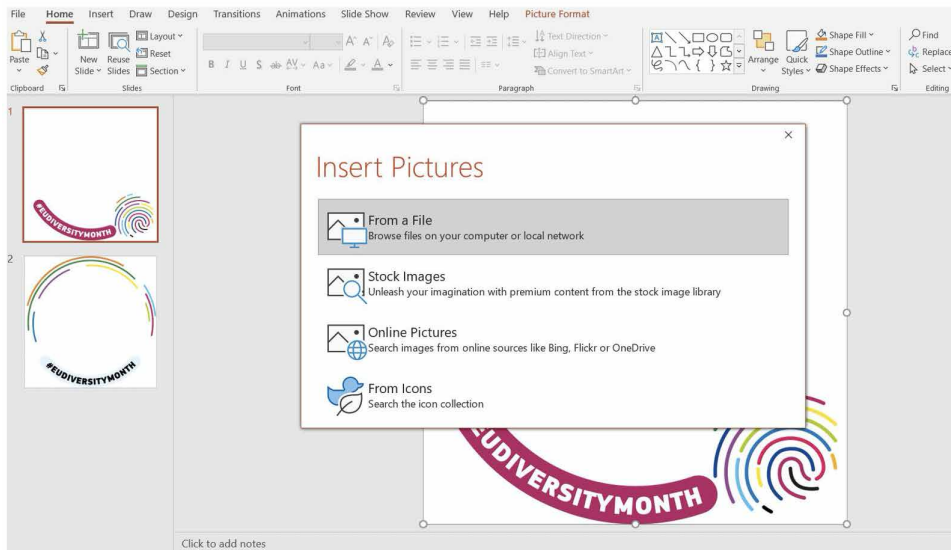
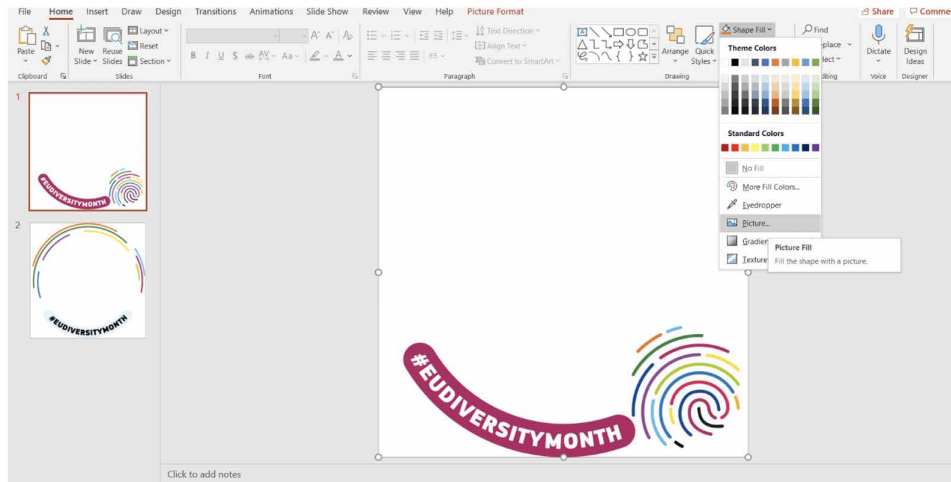
Z tego przewodnika dowiesz się, jak wstawić zdjęcie lub logo swojej firmy w szablon PPT, a następnie przekonwertować go w zdjęcie w formacie .PNG oraz przesłać na swojego Facebooka i swój profil lub stronę firmy na LinkedInie.

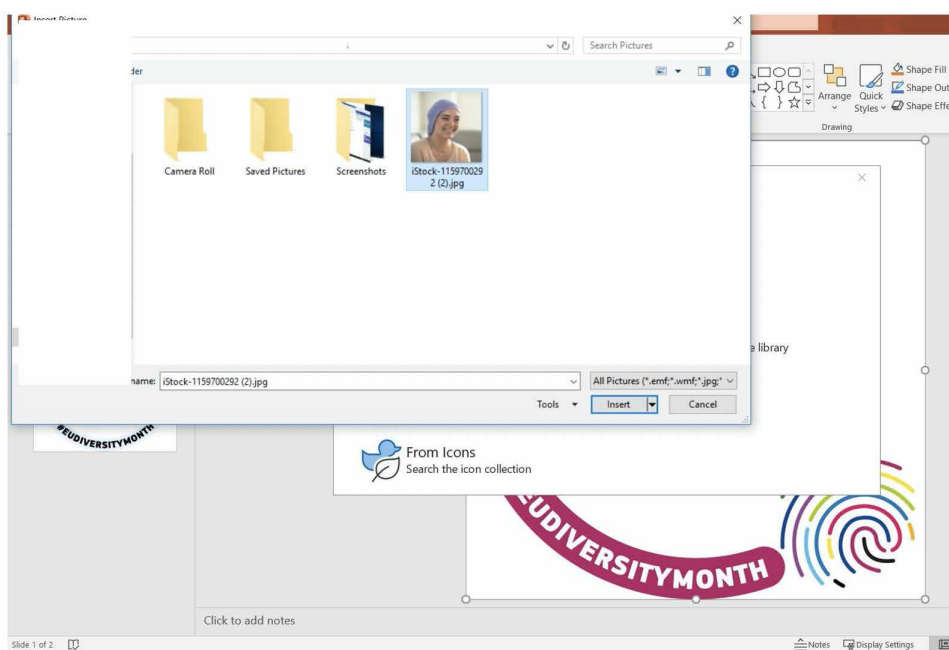
## Wstawianie zdjęcia lub logo firmy w ramkę na media społecznościowe i konwertowanie do formatu .PNG

1. Przygotuj zdjęcie lub logo firmy w kwadratowym formacie i rozszerzeniu .JPG.
2. Otwórz prezentację PPT i kliknij na jedną z dostępnych ramek związanych z Europejskim Miesiącem Różnorodności.
3. Kliknij na ikonę Wypełnienie (Shape fill) znajdującej się na górnym pasku zadań w zakładce Narzędzia główne (Home).

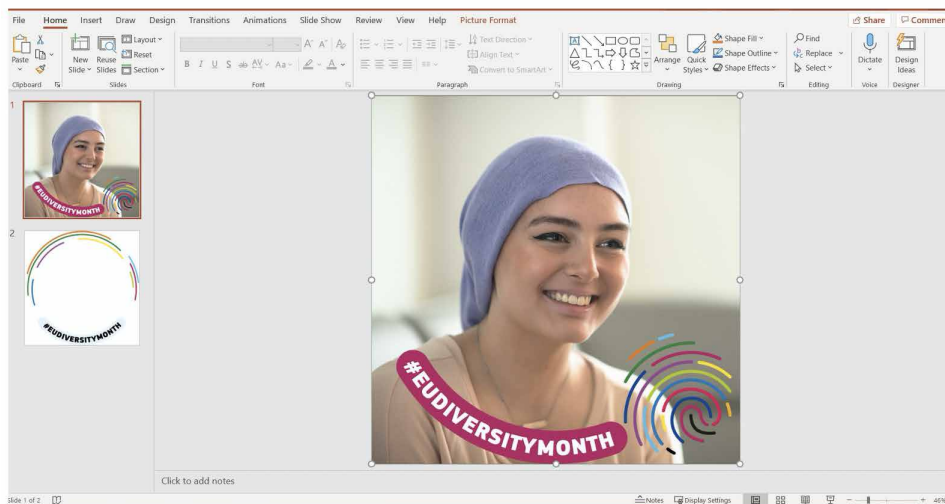


4. Aby przesłać zdjęcie w tło, wykonaj następujące kroki: Wypełnienie (Shape fill) -> Obraz (Picture) -> Z pliku (From a file) -> Przejdź do pliku, w którym zapisane jest Twoje zdjęcie lub logo firmy w kwadratowym formacie i rozszerzeniu .JPG -> Wstaw (Insert).

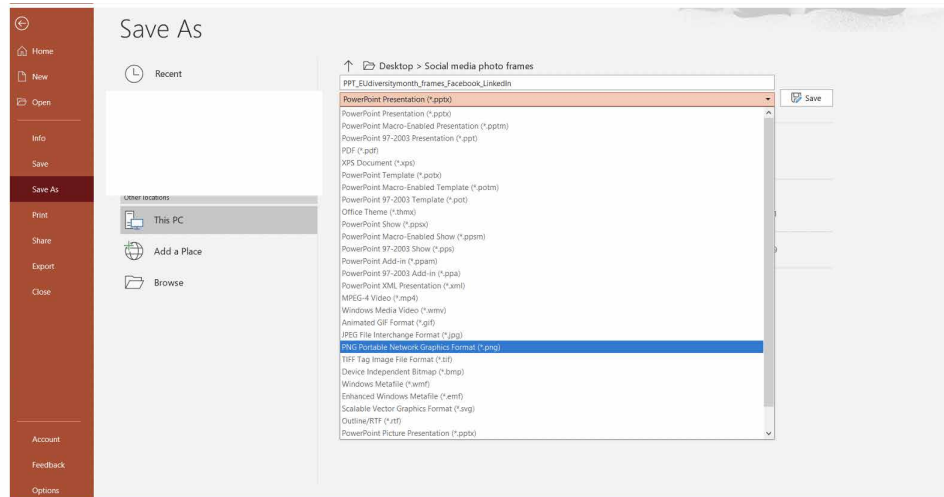
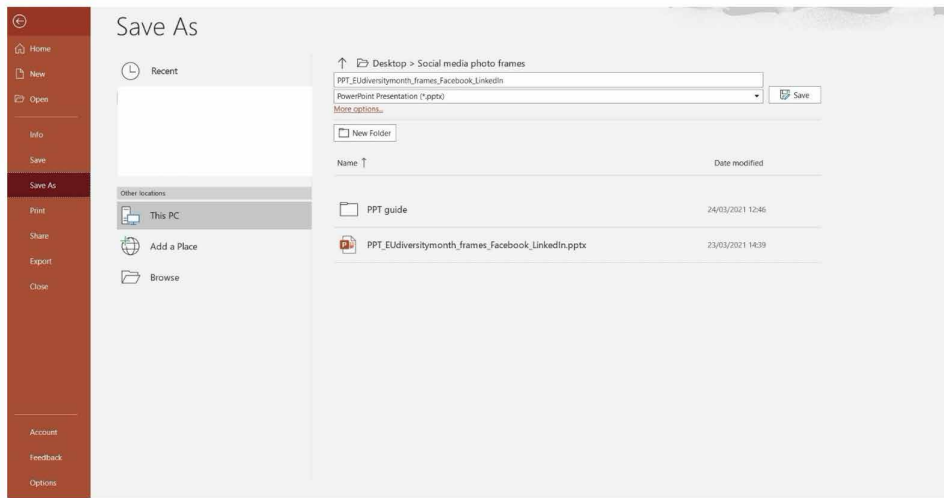




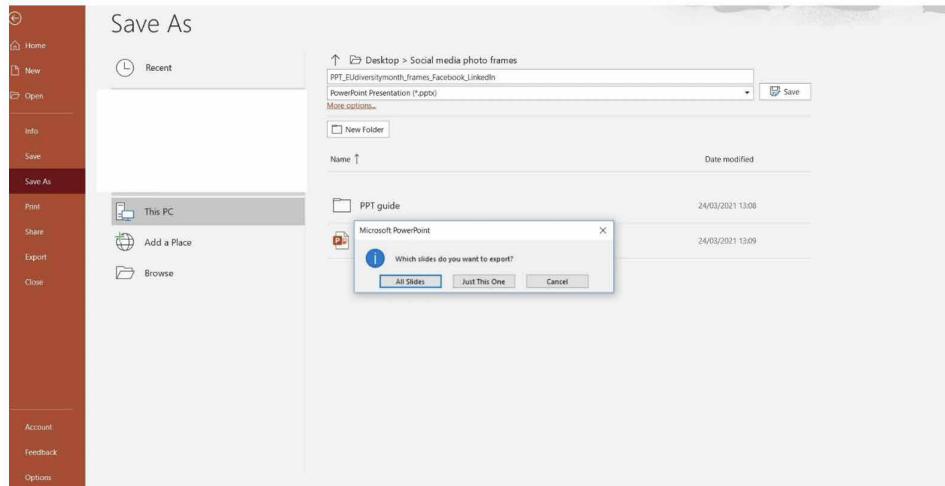
5. Świetnie! Twoje zdjęcie zostało umieszczone w ramce. Teraz dokonaj konwersji z formatu PPT na .PNG.



6. Wykonaj następujące kroki: Plik (File) -> Zapisz jako (Save as) -> Zmień nazwę (Rename your file) -> Kliknij na menu ze wszystkimi rodzajami plików -> Wybierz format PNG Portable Network Graphics Format .png



7. W oknie, które pojawi się na ekranie, wybierz **Tylko to (Just this one)** (zob. poniższy zrzut ekranu).



8. Gratulacje! Twoje spersonalizowane zdjęcie profilowe lub logo firmy w ramce Europejskiego Miesiąca Różnorodności zostało zapisane!



9. Teraz możesz przesłać je na swój profil na LinkedInie lub Facebooku.